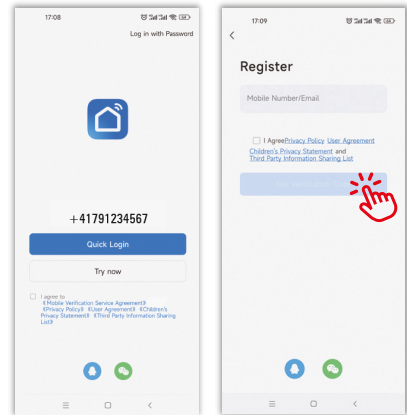


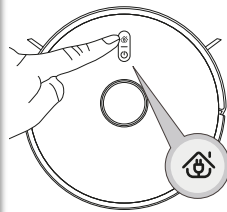
SCHRITT 3: APP EINRICHTEN



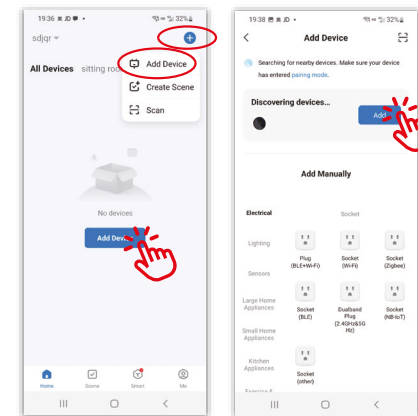
1. Installieren Sie die «Smart Life» oder «Tuya» App.
2. Überprüfen Sie Ihre WLAN (2,4 GHz) & Bluetooth Verbindung.



3 Sek. drücken



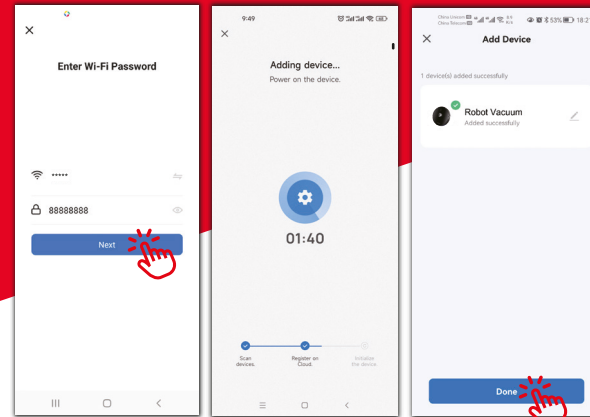
3. T-Bot einschalten, Auto-Ladetaste 3 Sekunden halten, bis «Netzwerkverbindung starten» ertönt. Anzeige blinkt grün.



Verbindung über Bluetooth

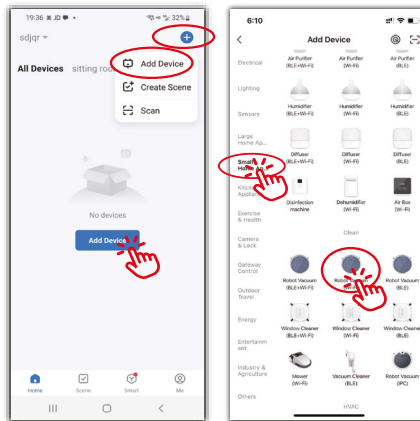
1. Auf «Gerät hinzufügen» oder auf das «+»-Symbol oben rechts klicken und «Gerät hinzufügen» wählen. Der T-Bot ist nun bereit.
2. Verbinden Sie das Gerät mit Ihrem 2,4-GHz-WLAN und geben Sie das Passwort ein.

3. Nach erfolgreicher Verbindung erscheint die Steuerungsoberfläche.

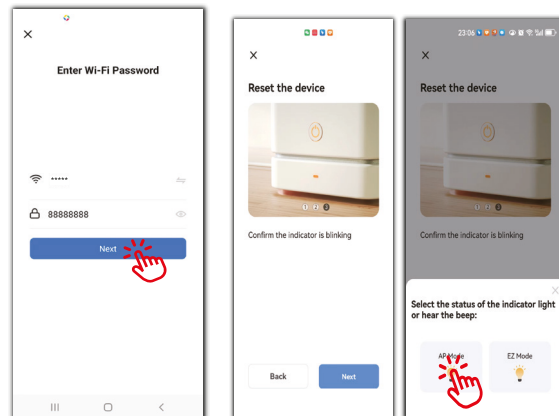


Verbindung über WLAN

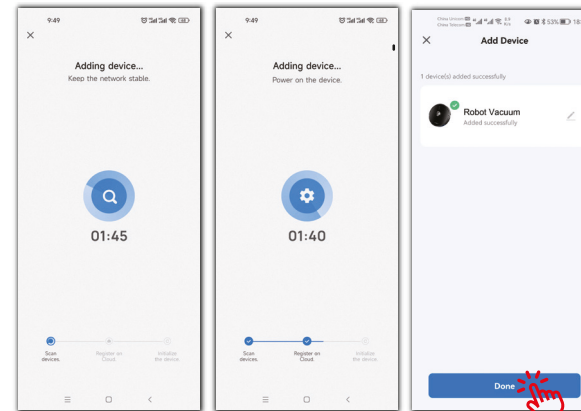
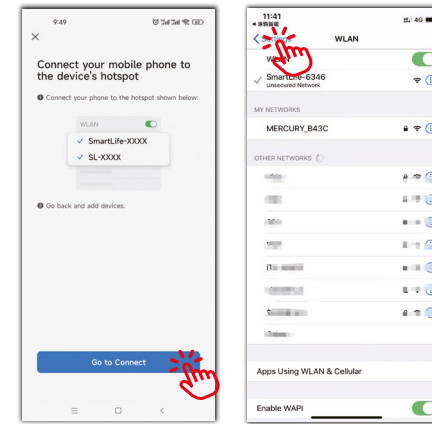
1. Tippen Sie auf «Gerät hinzufügen» oder das «+»-Symbol oben rechts und wählen Sie «Gerät hinzufügen».
2. Der Roboter verbindet sich über 2,4 GHz WLAN.



3. Geben Sie Ihr WLAN-Passwort ein und klicken Sie auf «Weiter». Drücken Sie anschließend «Recharge», bis die LED langsam blinkt. Wählen Sie gegebenenfalls den AP-Modus.

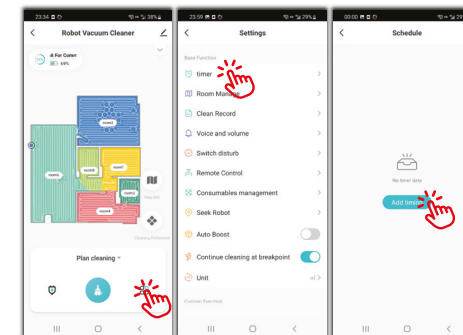


4. Verbinden Sie Ihr Smartphone mit dem Hotspot «SmartLife». Kehren Sie danach zur App zurück, um die Verbindung abzuschließen.



5. Stellen Sie sicher, dass die grüne LED blinkt und das WLAN auf 2,4 GHz eingestellt ist. Nach erfolgreicher Verbindung öffnet sich das Steuerungsmenü.

Jetzt können Sie den T-Bot über die App steuern und Einstellungen vornehmen.



Quick Start Guide

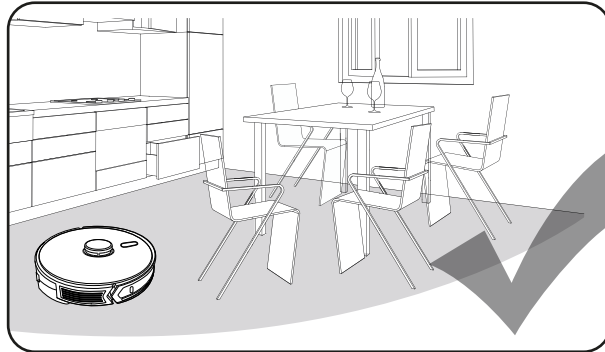
DE



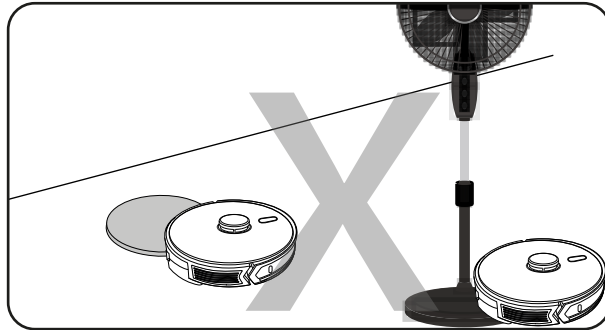
T-BOT PRO 4000

SCHRITT 1: VORBEREITUNG

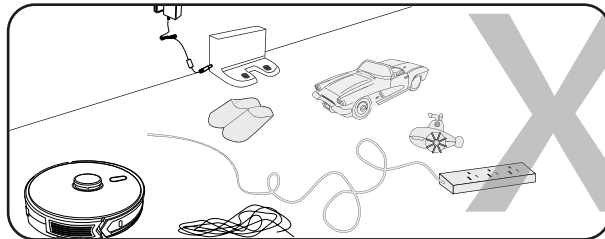
Bitte stellen Sie sicher, dass Möbel und Haushaltsgeräte ordentlich angeordnet sind, damit der T-Bot nicht stecken bleibt und ungestört reinigen kann.



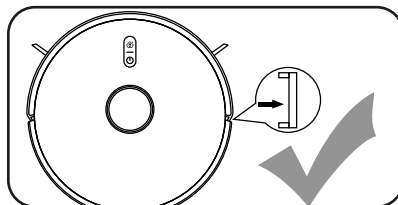
Entfernen Sie Hindernisse wie Hocker oder Standventilatoren vom Boden.



Beseitigen Sie lose Kabel, Spielzeug und andere Gegenstände, die den T-Bot blockieren oder in denen er sich verheddern könnte.



Entfernen Sie vor dem Gebrauch die Schutzstreifen und die transparente Schutzfolie am Stossfänger, damit der T-Bot funktioniert.



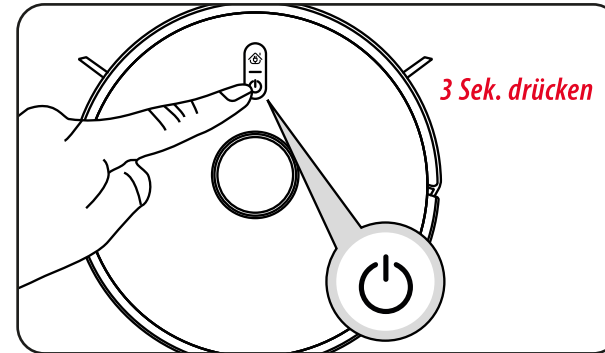
SCHRITT 2: INSTALLATION

Einschalten

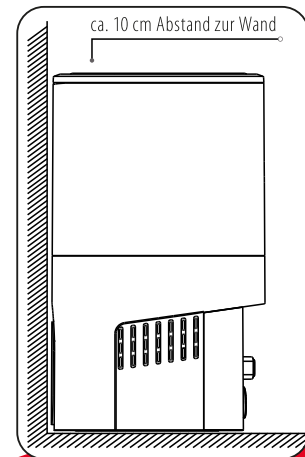
Halten Sie die Taste 3 Sekunden lang gedrückt, bis eine Ansage zu hören ist und der T-Bot mit der Reinigung startet.

Ausschalten

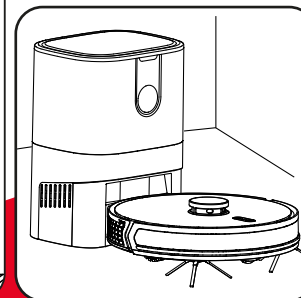
Halten Sie die Taste 3 Sekunden lang gedrückt, um den T-Bot auszuschalten.



Stellen Sie die Ladestation mit Staubbehälter an die Wand auf einer ebenen Fläche, in der Nähe einer Steckdose. Stecken Sie das Netzkabel ein. Das Display beginnt nun zu leuchten.



Verbinden Sie den Robotersauger mit den Elektroden. Der Ladestatus erscheint auf dem Display. Lassen Sie ihn vor der ersten Reinigung vollständig aufladen.



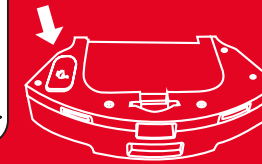
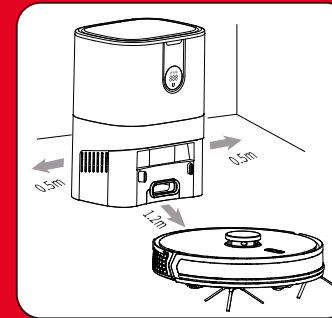
Reinigung starten & beenden

Entfernen Sie vor dem Start alle Kabel und Gegenstände vom Boden, um ein Verheddern und Kollisionen während des Reinigungsprozesses zu vermeiden.

Halten Sie die Taste 3 Sekunden lang gedrückt, bis eine Ansage zu hören ist und der T-Bot mit der Reinigung startet.

Zum Beenden drücken Sie , um das Gerät wieder zur Station zurückzuschicken und den Schmutzbehälter zu entleeren.

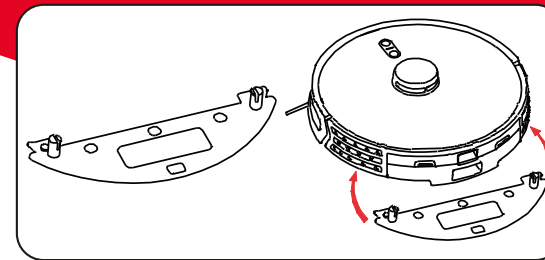
Gehen Sie sicher, dass seitlich und vorne genügend Platz ist, damit keine Hindernisse den T-Bot behindern.



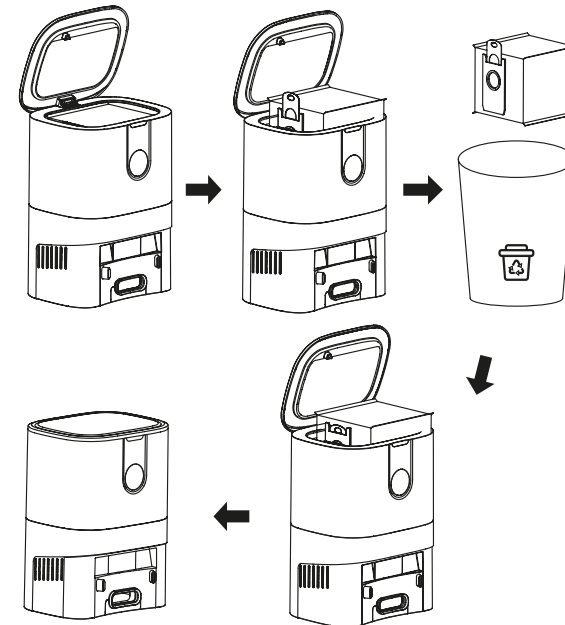
Feucht aufwischen

Wenn Sie wollen, dass der T-Bot während des Reinigungsvorgangs gleichzeitig den Boden aufnimmt, befeuchten Sie den mitgelieferten Mopp und bringen Sie die Halterung an der Unterseite an. Achten Sie darauf, dass die Haltestifte einrasten.

Befüllen Sie den Tank im Staubbehälter mit Wasser.



Staubbeutel regelmässig wechseln!



FEHLER & LÖSUNGEN

Geringe Saugkraft	Staubbehälter leeren, Filter und Bürsten reinigen oder ersetzen
Bleibt stecken / erkennt Hindernisse nicht	Raum aufräumen, Sensoren reinigen, virtuelle Wände nutzen
Keht nicht zur Ladestation	Ladestation prüfen (Strom/Ort) Weg freigehalten, Kontakte reinigen
Keine App-Verbindung	App aktualisieren/deinstallieren, WLAN (2.4 GHz) prüfen, Geräte im selben WLAN koppeln
Fährt unregelmässig	Räder/Bürsten von Haaren befreien, Sensoren prüfen, kalibrieren
Sauger wird nicht aufgeladen	Basis korrekt einstecken, Ladekontakte reinigen
T-Bot macht ungewöhnliche Geräusche	Bürsten/Walzen auf eingewickelte Haare prüfen, Schmutz entfernen
T-Bot schaltet sich nicht ein	Akku aufladen, Umgebungstemperatur prüfen (0–40 °C)
Wasser läuft beim Wischen aus	Überprüfen, ob der Wassertankdeckel korrekt positioniert ist
Staub wird nicht aufgesammelt	Prüfen, ob der Staubbeutel richtig eingesetzt oder beschädigt ist. Staubbehälter reinigen

Meet the T-Bot Family

